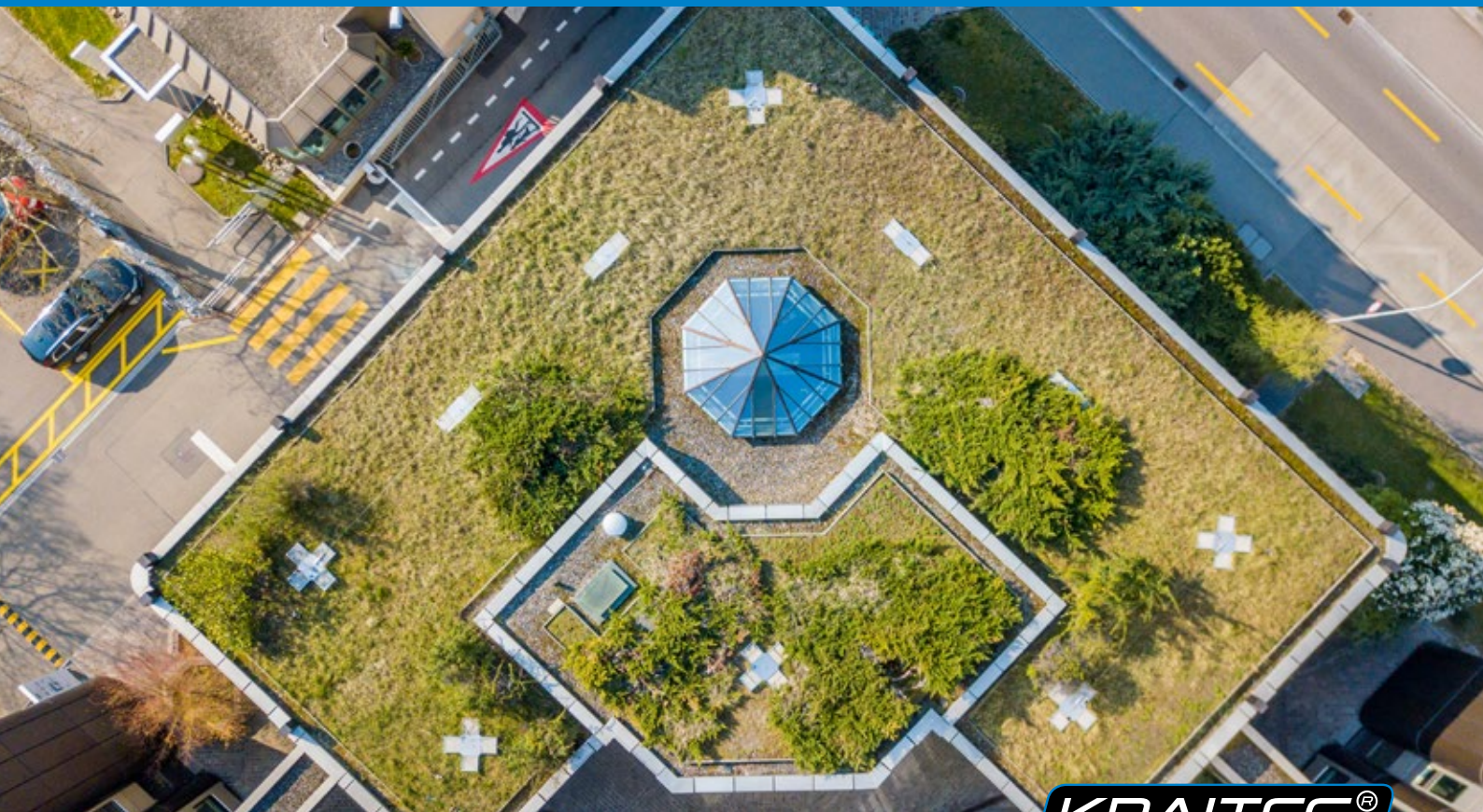


FLACHDÄCHER SINNVOLL NUTZEN UND SCHÜTZEN

NACHHALTIGE LÖSUNGEN FÜR PV-, TECHNIK- UND GRÜNANLAGEN AUF DEM DACH



KRAITEC®

FLACHDÄCHER SINNVOLL NUTZEN UND MIT INNOVATIVEN KRAITEC® LÖSUNGEN SCHÜTZEN!

Die Zeiten, in denen Flachdächer mehr oder weniger ungenutzte Brachflächen auf Industriehallen oder Gebäuden waren, gehören der Vergangenheit an. Die bereits vorhandenen Flächen lassen sich, soweit es die Statik zulässt, gut für Klima-, PV-Anlagen oder Grünflächen nutzen. Diese können nicht nur zu einem angenehmen Klima und zur weiteren Biodiversität, sondern bei entsprechendem Aufbau auch zu einem verzögerten Wassereintrag in die oftmals überlastete Kanalisation beitragen.



KRAITEC® Produkte bestehen zu 90% aus Recycling-Gummigranulat und können zum Lebensende wieder recycelt werden.
Mehr Informationen zur Nachhaltigkeit finden Sie auf Seite 18.



Photovoltaik

Wie hilft KRAITEC® in diesem Bereich?

- **Bautenschutzmatten:** Schutz der empfindlichen Abdichtungsbahnen vor den Befestigungssystemen von PV-Anlagen und vor Kies/Schotter



Gebäudetechnik

Wie hilft KRAITEC® in diesem Bereich?

- **Bautenschutzmatten:** Schutz der empfindlichen Abdichtungsbahnen vor Haustechnik-Installationen



Gründachanlagen

Wie hilft KRAITEC® in diesem Bereich?

- **step:** Nachhaltigere und leichtere Lösung als Betonplatten
- **Bautenschutzmatte:** Schutz der Abdichtungsbahn und Drainagefunktion durch 3D Profilierung



Urban Gardening

Wie hilft KRAITEC® in diesem Bereich?

- **step:** Nachhaltigere und leichtere Lösung als Betonplatten

PHOTOVOLTAIK STROM ERZEUGEN - UND MIT KRAITEC® DIE DACHABDICHTUNG SCHÜTZEN!

Der Weg zur Klimaneutralität wird ohne einen wesentlichen Beitrag über PV-Anlagen kaum möglich sein. Diese werden in Zukunft einen erheblichen Teil des Strombedarfs abdecken. Somit wird die Nutzung eben dieser Technologie auf Flachdächern immer interessanter.

Grundsätzlich ist die Integration von Solarmodulen auf nahezu allen Flachdachtypen (Kalt-/ Warmdächer, bzw. Umkehrdächern oder von begrünten Dachflächen) sinnvoll. Unsere KRAITEC® Bautenschutzmatten schützen dabei die empfindlichen Dachabdichtungsbahnen. Die KRAITEC® step Platten eignen sich für sichere Wartungswege.

Anwendung 1: Bautenschutzmatte zum Beispiel auf FPO-Abdichtung



KRAITEC® top FiRe
mit hoher Brandschutzklasse B_{fl-s1} und $B_{roof(t1)}$



KRAITEC® top plus
mit unterseitiger
Vlieskaschierung



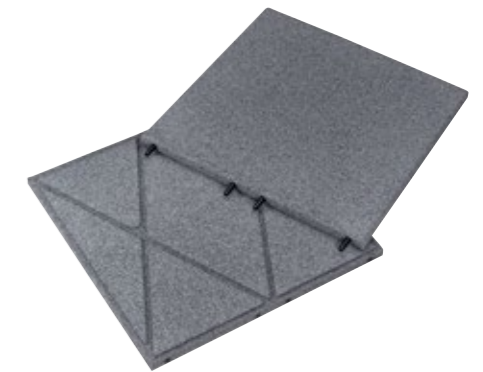
KRAITEC® top PV
mit unterseitiger
Folienkaschierung

Eigenschaften



Dauerhafte Elastizität Bautenschutz Drainage Rückseitige Kaschierung Brandschutzklasse

Anwendung 2: Revisions- und Wartungsweg



KRAITEC® step
50x50 cm, mit Steckverbindern und Drainagerillen

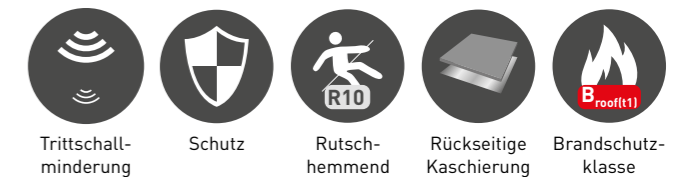


KRAITEC® step roof FPO
mit unterseitiger
FPO-Kaschierung



KRAITEC® step roof PVC
mit unterseitiger
PVC-Kaschierung

Eigenschaften



Trittschallminderung Schutz Rutschhemmend Rückseitige Kaschierung Brandschutzklasse

TECHNISCHE ANLAGEN INSTALLATIONEN DURCHFÜHREN, OHNE DIE DACHABDICHTUNG ZU BESCHÄDIGEN!

Auch für Gebäudetechnik lassen sich Flachdächer hervorragend nutzen: Energieeffiziente Hausbelüftung, Wärmepumpen, Kühlanlagen, Technik für Fahrstühle bis hin zur Beleuchtung. Scharfkantiges Metall und hohe Temperaturen an Heizungsanlagen gefährden die empfindlichen Dachabdichtungsbahnen. Hier kommen KRAITEC® Bautenschutzmatten zum Einsatz. Und damit jegliche Anlagen auch gewartet werden können, bieten sich die rutschhemmenden und drainagefähigen Schutzplatten KRAITEC® step an.

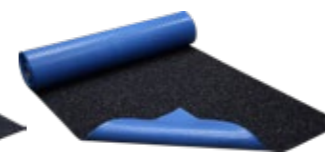
Anwendung 1: Bautenschutzmatte unter technischen Geräten



KRAITEC® top FiRe
mit hoher Brandschutzklasse B_{fl-s1} und $B_{roof}(t1)$

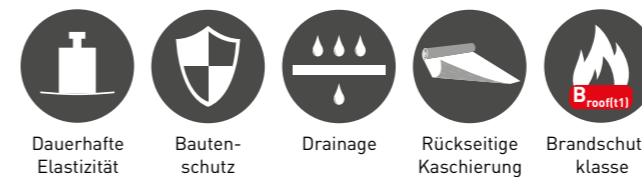


KRAITEC® top plus
mit unterseitiger Vlieskaschierung



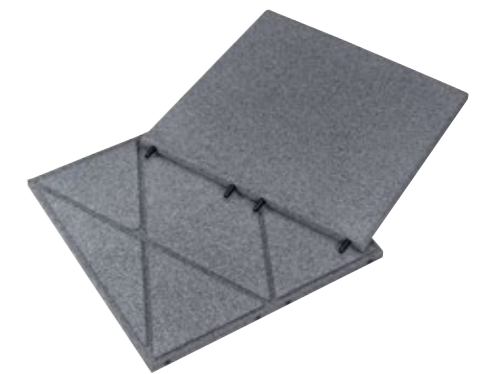
KRAITEC® top PV
mit unterseitiger Folienkaschierung

Eigenschaften

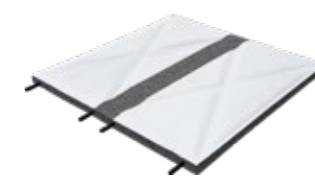


Dauerhafte Elastizität Bautenschutz Drainage Rückseitige Kaschierung Brandschutzklasse

Anwendung 2: Revisions- und Wartungsweg



KRAITEC® step
50x50 cm, mit Steckverbindern und Drainagerillen



KRAITEC® step roof FPO
mit unterseitiger FPO-Kaschierung



KRAITEC® step roof PVC
mit unterseitiger PVC-Kaschierung

Eigenschaften



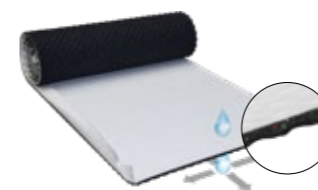
Trittschallminderung Schutz Rutschhemmend Rückseitige Kaschierung Brandschutzklasse

GARTEN- UND LANDSCHAFTSBAU DRAINAGEFÄHIGE SCHUTZMATTEN

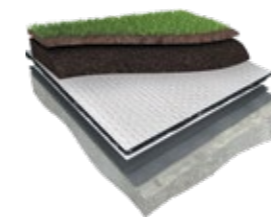
Städtischer Wohnraum ist knapp. Abgesehen von wenigen Parkanlagen stehen den meisten Großstadtbewohnern keine Grünflächen zur Erholung zur Verfügung. Deshalb ist es nur naheliegend, Flachdächer von Mehrparteienhäusern oder von Bürogebäuden zu grünen Oasen zu machen.

Durch versiegelte Flächen werden Städte zudem immer heißer. Gründächer haben einen nachweislich kühlenden Effekt im Sommer, während sie im Winter Wärmeverluste ausgleichen.

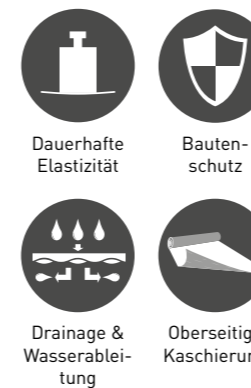
Anwendung 1: Gründachlösungen



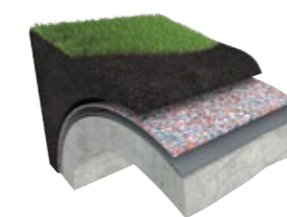
KRAITEC® top drain plus
Drainagematte für bewachsene, ungenutzte Gründächer oder Garten- und Landschaftsbau



Eigenschaften



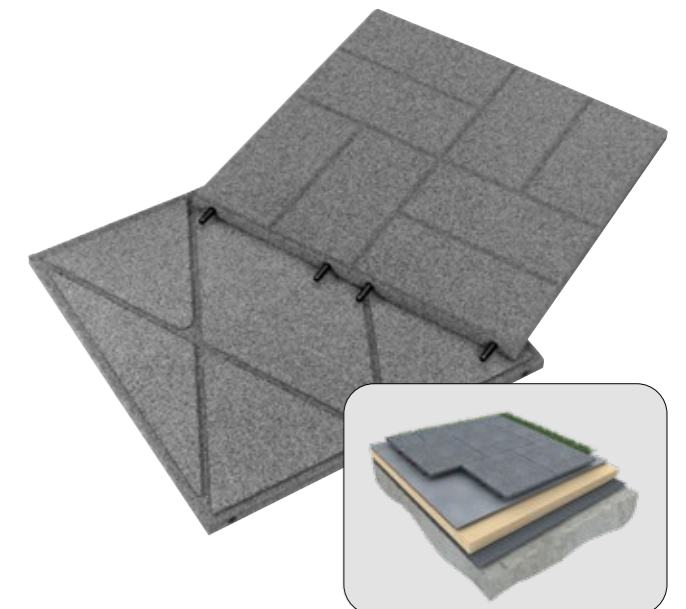
KRAITEC® protect
hochbelastbare Bautenschutzmatte für genutzte Flachdächer mit dicker Erdschicht für Bäume, Pflanzen



Eigenschaften

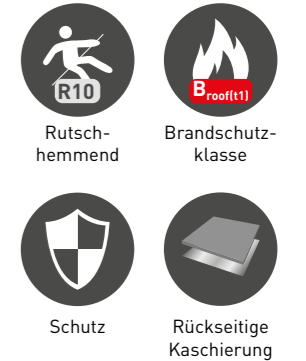


Anwendung 2: Terrassen- & Gehwegplatte



rot grün
grau schwarz

Eigenschaften

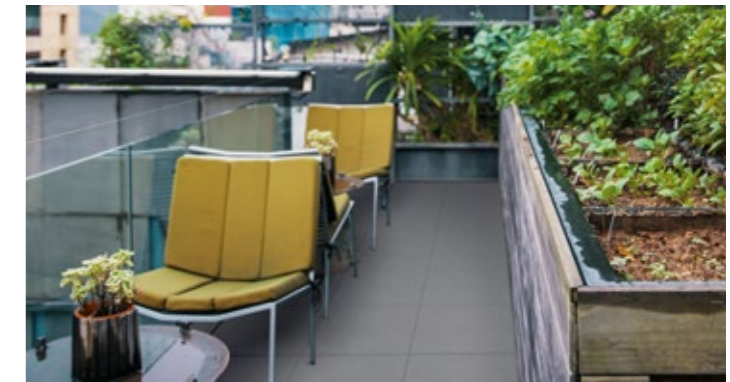


URBAN GARDENING NACHHALTIGE UND LEICHTE GEHWEGPLATTEN

Das Gärtnern in der Stadt - also Urban Gardening - ist ein Trend, der weltweit immer beliebter wird. Verknüpft mit diesem Begriff ist auch immer mehr der Gedanke an Nachhaltigkeit. So neu ist dieser Trend allerdings gar nicht. Schon früher wurden von den Stadtbewohnern grüne Rückzugsorte gebildet und dort die verschiedensten Pflanzen angebaut. Dinge wie der bekannte „Schrebergarten“ sind aber leider immer mehr in Vergessenheit geraten. Doch mittlerweile finden die Leute wieder Gefallen daran und identifizieren sich mit Natur, Anbau und Ernte im städtischen Umfeld.

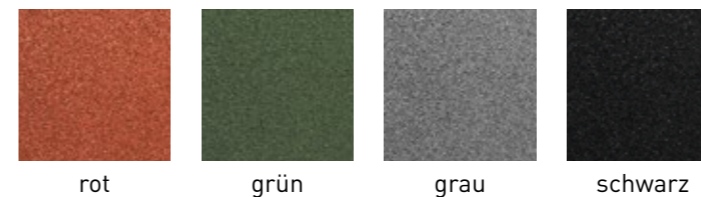
Ziele von „Urban Gardening“ können also beispielsweise die Eigenversorgung mit Obst und Gemüse sein, aber auch Biodiversität (der Erhalt alter Sorten und Pflanzenvielfalt), die Bildung von verbessertem Mikroklima und verbesserter Luftqualität sowie neuer Lebensraum für die so wichtigen bestäubenden Insekten.

Terrassen- und Gehwegplatte KRAITEC® step



KRAITEC® step

Die leichtere und nachhaltige Alternative zu Betonplatten!
Erhältlich in vier verschiedenen Farben.



Technische Daten

KRAITEC® top FiRe



Werkstoff Recycling-Gummigranulat, mit PU-Elastomer gebunden

Abmessungen **Matten** 1.000 x 2.000 mm und 1.150 x 2.300 mm ($\pm 1,5\%$)
Rollen Breite 1.250 mm ($\pm 1,5\%$) (Länge abhängig von Materialstärke)

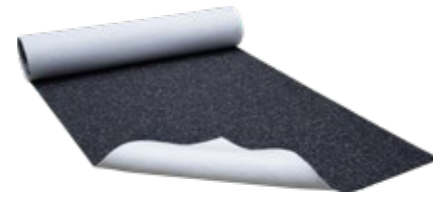
Stärken 6, 8, 10 ($\pm 0,6$ mm) / 12, 15, 18, 20 ($\pm 1,0$ mm); weitere Stärken und Formate auf Anfrage

Brandverhalten B_{fl-s1} (DIN EN 13501-1)
 B_{roof} (t1)



Datenblatt PDF

KRAITEC® top plus



Werkstoff Recycling-Gummigranulat, mit PU-Elastomer gebunden, **einseitig mit einem 300 g Trennvlies kaschiert**

Abmessungen **Rollen** Breite 1.250 mm ($\pm 1,5\%$) (Länge abhängig von Materialstärke)
Andere Formate auf Anfrage

Stärken 6, 8, 10 ($\pm 0,6$ mm) / 12 mm ($\pm 1,0$ mm)

Brandverhalten E_{fl} (B2) (DIN EN 13501-1)



Datenblatt PDF

KRAITEC® protect



Werkstoff Geruchsneutrales Recycling-Gummigranulat, mit PU-Elastomer gebunden

Abmessungen **Matten** 1.150 x 2.300 mm ($\pm 1,5\%$)
Rollen Breite 1.250 mm ($\pm 1,5\%$) (Länge abhängig von Materialstärke)

Stärken 6, 8, 10 ($\pm 0,6$ mm) / 12 ($\pm 1,0$ mm)
weitere Stärken und Formate auf Anfrage

Brandverhalten E_{fl} (B2) (DIN EN 13501-1)



Datenblatt PDF

KRAITEC® step



Werkstoff Recycling-Gummigranulat, mit PU-Elastomer gebunden (typischer Gummigeruch möglich)

Abmessungen 500 x 500 mm ($\pm 1,5\%$)

Plattenstärke 30 mm ($\pm 2,0$ mm), weitere Stärken auf Anfrage

Brandverhalten E_{fl} (B2) (DIN EN 13501-1)
 B_{roof} (t1) (DIN EN 13501-5)



Datenblatt PDF

KRAITEC® top PV



Werkstoff Recycling-Gummigranulat, mit PU-Elastomer gebunden, **einseitig mit einer Verbundfolie kaschiert**

Abmessungen **Rollen** Breite 1.250 mm ($\pm 1,5\%$) (Länge abhängig von Materialstärke)
Andere Formate auf Anfrage

Stärken 6, 8, 10, 12 mm ($\pm 0,6$ mm)

Brandverhalten E_{fl} (B2) (DIN EN 13501-1)



Datenblatt PDF

KRAITEC® top drain plus



Werkstoff Recycling-Gummigranulat, mit PU-Elastomer gebunden, **oberseitiger Vlieskaschierung, unterseitiger 3D Profilierung**

Abmessungen **Rollen** Breite 1.200 mm ($\pm 1,5\%$)
Länge: 10,0 m ($\pm 1,5\%$)

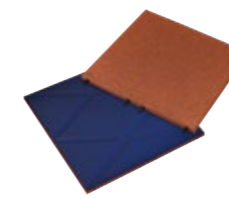
Stärken 12/8 mm ($\pm 1,0$ mm)

Brandverhalten E_{fl} (DIN EN 13501-1)



Datenblatt PDF

KRAITEC® step roof PVC



Werkstoff Reifen-Recyclinggranulat mit PU-Elastomer gebunden (typischer Gummigeruch möglich) mit **PVC-Kaschierung mit Drainagerillen**

Abmessungen 500 x 500 mm ($\pm 1,5\%$)

Plattenstärke 30 mm ($\pm 2,0$ mm)

Brandverhalten E_{fl} (DIN EN 13501-1)
 $B_{roof(t1)}$ (DIN EN 13501-5)



Datenblatt PDF

KRAITEC® step roof FPO



Werkstoff Recycling-Gummigranulat, mit PU-Elastomer gebunden (typischer Gummigeruch möglich) mit **FPO-Kaschierung mit Drainagerillen (Thermisch getrennt)**

Abmessungen 500 x 500 mm ($\pm 1,5\%$)

Plattenstärke 30 mm ($\pm 2,0$ mm), weitere Stärken auf Anfrage

Brandverhalten E_{fl} (B2) (DIN EN 13501-1)
 B_{roof} (t1) (DIN EN 13501-5)



Datenblatt PDF

KRAITEC® Produktfinder

Egal ob Gründach, Photovoltaik oder Terrassen, mit dem KRAITEC® Produktfinder werden Sie Schritt für Schritt zum richtigen Produkt für Ihren Anwendungsfall geführt.

<https://www.kraiburg-relastec.com/kraitec/produktfinder/>

KRAITEC® step Bedarfsrechner

Sie sind unsicher, wie viele KRAITEC® step Platten Sie für Ihre Fläche brauchen? Der KRAITEC® step Bedarfsrechner beantwortet Ihnen diese Frage schnell und einfach.

<https://www.kraiburg-relastec.com/kraitec/step-bedarfsrechner/>

Vertriebsservice

Ob allgemeine Informationen, Angebote, Produktmuster oder gedruckte Broschüren: Mit diesem Formular können Sie ganz einfach mit uns in Kontakt treten:

kraiburg-relastec.com/kraitec/kontakt



Produktion/Ladeadresse: KRAIBURG Relastec GmbH & Co. KG
Fuchsberger Straße 4
D-29410 Salzwedel

Vertriebsbüro & Marketing: KRAIBURG Relastec GmbH & Co. KG
Kehlsteinstraße 2
D-84529 Tittmoning



Der Bundesverband GebäudeGrün e. V. (BuGG) ist eine Verschmelzung der beiden über viele Jahrzehnte etablierten Verbände Deutscher Dachgärtner Verband e. V. (DDV) und Fachvereinigung Bauwerksbegrünung e. V. (FBB). Durch die Zusammenführung der beiden namhaften Verbände zu einem großen Verband werden Doppelarbeit und Doppelinvestitionen vermieden, Kräfte gebündelt, Erfolgsbausteine und Kompetenzen zusammengeführt und damit die Schlagkraft erhöht. Der BuGG ist Fachverband und Interessensvertretung gleichermaßen für Unternehmen, Städte, Hochschulen, Organisationen und allen Interessierten rund um die Gebäudebegrünung (Dach-, Fassaden- und Innenraumbegrünung). Die KRAIBURG Relastec ist seit 2021 Mitglied des Bundesverbands und kann so mit ihrer Erfahrung zur Entstehung grünerer Städte beitragen.



mehr Informationen:

www.gebaeudegruen.info

Technischer Service

Ob vor Ort oder am Telefon, unsere KRAITEC® Anwendungstechnik berät Sie jederzeit gerne und kompetent bei der Planung und Umsetzung Ihrer Projekte.

Telefon: +49 (0) 3901 8304-63

Mobil: +49 (0) 151-42 65 60 57

technik-kraitec@kraiburg-relastec.com



Anwendungstechnik als Kontakt speichern

Ansprechpartner für Architekten und Planer

Um auf die Anforderungen der Architekten und Planer genau eingehen zu können und um eine effiziente Kommunikation zu gewährleisten, stehen Ihnen spezialisierte Ansprechpartner unterstützend zur Seite.

Mobil: +49 (173) 3598 620

beratung-kraitec@kraiburg-relastec.com



Beratung für Architekten als Kontakt speichern





NACHHALTIGKEIT

Corporate Carbon Footprint, Product Carbon Footprint, Energiemanagement, soziale und ökonomische Nachhaltigkeit bei KRAIBURG Relastec



Verwertung von bis zu 60.000t Recyclingmaterial
 Jährlich recyceln wir bis zu 60.000 Tonnen Altreifen und technische Gummimaterialien und führen sie dem Gummikreislauf zur Wiederverwertung zu.



Senkung der CO₂ Emissionen
 Durch Verwendung von Recyclinggummigranulat sparen wir im Vergleich zu Neugummi mehr als 130.000 t CO₂ Ausstoß jährlich ein.



Corporate Carbon Footprint
 Der CCF wurde in Anlehnung an das Greenhouse Gas Protocol geprüft.



Coming soon: Product Carbon Footprint
 Der PCF wird in Anlehnung an ISO 14067 und ISO 14040/44 geprüft.



Energiemanagement nach ISO 50001
 Unser Energiemanagementsystem ist nach ISO 50001 identifiziert. Energierelevante Themen werden in allen Prozessen der Organisation berücksichtigt.

ecovadis

Coming soon: Zertifizierung durch ecovadis
 Das ecovadis Rating deckt zahlreiche Managementsysteme ab, einschließlich der Auswirkungen von Umwelt und nachhaltiger Beschaffung.



Mitglied der Initiative NEW LIFE
 Das erklärte Ziel dieser Kampagne ist es, Medien, Politik und einer breiten Öffentlichkeit die Vorteile von Recycling-Produkten aus End-of-Life Tires (ELT) aufzuzeigen und zum nachhaltigen Handeln zu motivieren. Mehr Infos: www.initiative-new-life.de



Soziale Nachhaltigkeit
 Das Handeln nach unseren Werten wie Chancengleichheit, Soziale Verantwortung, Respektvoller Umgang und Transparenz sind die Grundlagen für gelebte soziale Nachhaltigkeit.



Ökonomische Nachhaltigkeit
 Als Familienunternehmen verfolgt die KRAIBURG Holding eine langfristige Strategie. Erwirtschaftete Gewinne werden zu einem bedeutenden Teil dafür verwendet, unser ganzheitliches Geschäftsmodell immer effizienter und zukunftssicher zu machen.



UNTERNEHMENSKULTUR

Definierte Werte, soziale Normen und Richtlinien für gemeinsames Handeln und die Zusammenarbeit inner- und außerhalb der KRAIBURG Relastec.



Chancengleichheit
 Wir stehen zu Chancengleichheit, Diversität, Inklusion und religiöser Vielfalt.



Starke Entscheidungskompetenzen
 Wir sorgen für Geschwindigkeit bei der Prozessbearbeitung, schnellere Technologieoptimierungen und schlanke Abläufe.



Soziale Verantwortung
 Faire Bezahlung, Tarifbindung, Weiterbildung, Karriereförderung, Work-Life-Integration.



Verantwortung für Handlungen
 Für alle Entscheidungen und Ergebnisse übernehmen wir Verantwortung. Fehlerakzeptanz ist fest in unserer Kultur verankert.



Respektvoller Umgang
 Gegenüber unseren Mitarbeitenden und Geschäftspartnern sind wir ehrlich, zuverlässig, respektvoll und vertrauenswürdig.



Transparenz
 Wir pflegen ein offenes, transparentes Miteinander inner- und außerhalb des Unternehmens.



DAS ZEICHNET UNS AUS



Internationalität
 Mit ca. 80% Exportquote exportieren wir unsere Produkte bereits in über 100 Länder.



Unkompliziertes Beschwerdemanagement
 Transparente und optimierte Prozesse sorgen für eine zügige Bearbeitung.



Persönliche Ansprechpartner
 Wir verstecken uns nicht hinter Supporthotlines und Kontaktformularen. Bei uns haben Sie persönliche, kompetente Ansprechpartner.



Flexibilität bei Kundenwünschen
 Wir bieten unseren Partnern passgenaue Möglichkeiten bei der Konfektionierung, Verpackung, Kennzeichnung und Lieferung.



Produktqualität
 Unsere Produkte entsprechen höchsten Qualitätsstandards. Sie sind langlebig, passgenau und aus hochwertigen Rohstoffen gefertigt



Langfristige Beziehungen
 Zu unseren Kunden sowie Lieferanten pflegen wir langfristige Beziehungen, die auf gegenseitigem Respekt und Fairness beruhen.



Innovation und Produktdesign
 Wir entwickeln kontinuierlich neue Produkte nach den Anforderungen unserer Kunden und des Marktes.



Marketingunterstützung
 Wir unterstützen Sie bestmöglich mit Bildmaterial oder auch bei der Gestaltung Ihrer Unterlagen.



LAGEN FÜR SCHUTZ UND SICHERHEIT aus Recycling-Gummigranulat

KRAIBURG Relastec GmbH & Co.KG
Fuchsberger Straße 4 · D-29410 Salzwedel

Vertrieb Deutschland:

Tel. +49 (0) 8683 701 -167
Fax +49 (0) 8683 701 -4167
kraitec@kraiburg-relastec.de

Vertrieb International:

Tel. +49 (0) 8683 701 -285
Fax +49 (0) 8683 701 -4285
kraitec@kraiburg-relastec.com

www.kraiburg-relastec.com/kraitec

Alle Angaben ohne Gewähr. Änderungen vorbehalten.
© KRAIBURG Relastec GmbH & Co. KG 2022

Ihr Händler:

